

**ИНСТРУКЦИЯ ПО УСТАНОВКЕ ФИСКАЛЬНОГО РЕГИСТРАТОРА
ККТ Уникум-ФА В СЧЕКОВЫЕ АВТОМАТЫ FOODBOX
БЕЗ ПРИНТЕРА**

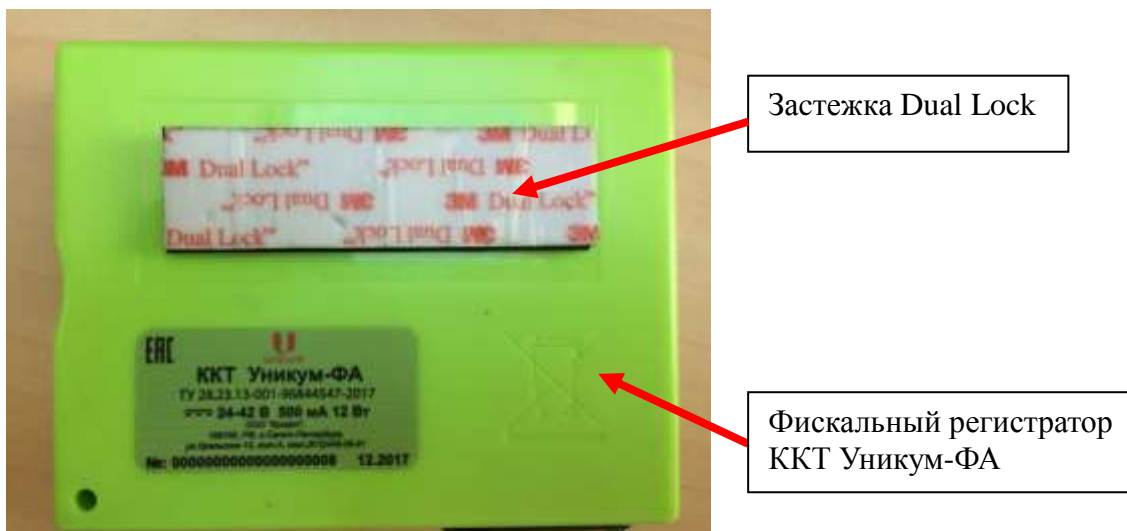
Версия 1.0/ август 2018

1. Необходимая комплектация для установки контрольно кассового терминала (далее ККТ) в автомат Foodbox.

Для установки ККТ в автоматы потребуется только сам ККТ Уникум-ФА и кабели для его подключения упакованные вместе с ним.

I Установка фискального регистратора ККТ Уникум-ФА

- 1) На обратную сторону фискального регистратора **ККТ Уникум-ФА** наклеена застежка Dual Lock.



- 2) Фискальный регистратор **ККТ Уникум-ФА** крепится застежкой Dual Lock на боковую стенку отсека управления. Протрите ветошью и “Мистер мускул” место установки ККТ для обезжиривания. Снимите защитный слой на застежке Dual Lock и приклейте ККТ на боковую стенку отсека управления, как показано на рисунке ниже. Подключите ККТ по схеме представленной ниже.

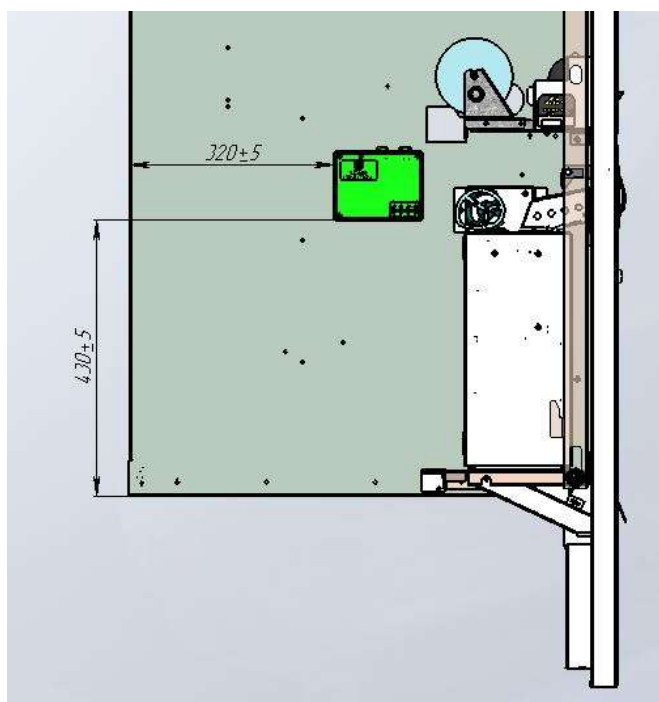


Схема подключения ККТ Уникум-ФА без принтера в FoodBox

